

自然保護助成基金 評議員・役員・スタッフ

評議員 2021（令和3）年 4月 現在

土田 勝義 : 信州大学 名誉教授
古林 賢恒 : 特定非営利活動法人ライチョウ保護研究会 理事長
吉田 正人 : 筑波大学大学院世界遺産専攻・世界文化遺産学 教授
鈴木 邦雄 : 横浜国立大学 名誉教授
沖野外輝夫 : 信州大学 名誉教授

役員 2021（令和3）年 4月 現在

代表理事

有賀 祐勝 【理事長】（常勤） : 東京水産大学 名誉教授

業務執行理事

池澤 正紀 【専務理事】（常勤） : 元三井住友銀行

理事

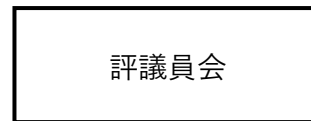
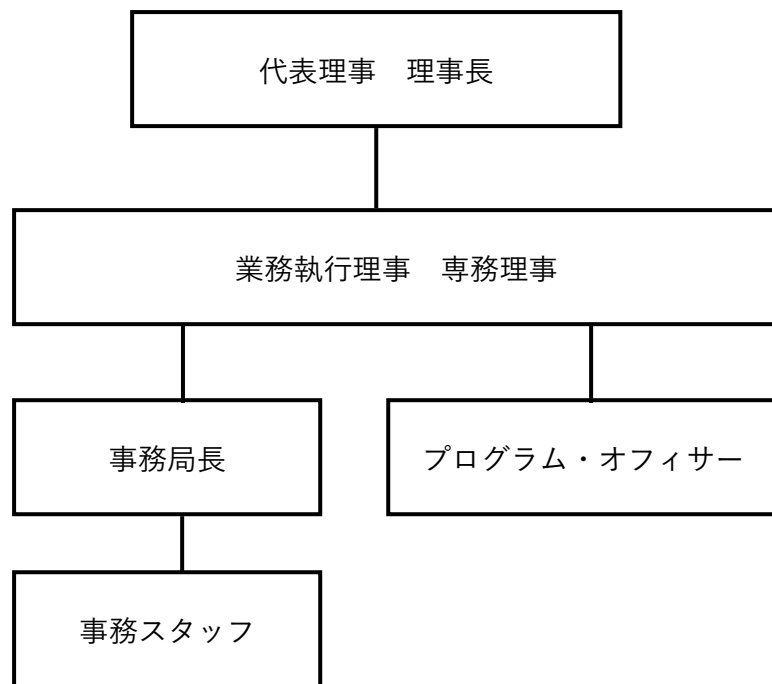
岡本 寛志 : 公共建物株式会社 監査役
川那部浩哉 : 京都大学名誉教授・滋賀県立琵琶湖博物館名誉学芸員
大澤 雅彦 : 雲南大学 名誉教授
小泉 武栄 : 東京学芸大学 名誉教授
高島 輝久 : 元自然保護助成基金専務理事
高槻 成紀 : 麻布大学いのちの博物館名誉学芸員

監事

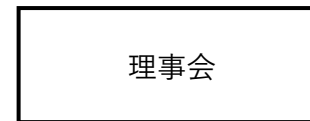
多田 友和 : 元自然保護助成基金事務局長
竹下 隆 : 税理士 竹下税務会計事務所

事務局スタッフ 2021（令和3）年 4月 現在

事務局長 1名
プログラム・オフィサー 1名
事務スタッフ 1名

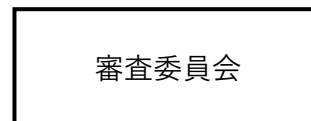


(評議員 5 名)



(理事 8 名)

(監事 2 名)



(プロ・ナトゥーラ・ファンド助成審査委員 6 名)

(協力型助成審査委員 5 名)